

Pressefotos

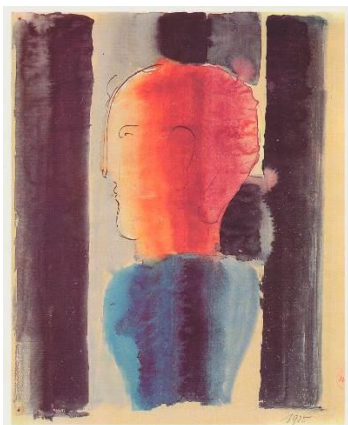
Alle Pressefotos finden Sie zum Download auf unserer Homepage im Pressebereich. Die honorarfreie Reproduktion ist nur im Rahmen der aktuellen Berichterstattung zur Ausstellung bei Nennung der vollständigen Creditline erlaubt. Bei einer anderweitigen Nutzung bitten wir Sie, selbständig die Fragen des Urheber- und Nutzungsrechts zu klären. Mit freundlicher Bitte um Zusendung eines Belegexemplars an die Pressestelle.



Unbekannter Fotograf (Erich Krause?),
Vier Bauhäusler (Hermann Gaudel, Robert
Lenz, Hin Bredendieck? und Lony
Neumann?), um 1929, Landesmuseum für
Kunst und Kulturgeschichte Oldenburg,
Nachlass Hermann Gaudel



Ludwig Mies van der Rohe (Entwurf) und Lilly Reich
(Geflecht), Stuhl MR 10, 1929, Landesmuseum für
Kunst und Kulturgeschichte Oldenburg



Oskar Schlemmer, Profil nach
links in Streifen, 1925,
Landesmuseum für Kunst und
Kulturgeschichte Oldenburg



Wassily Kandinsky, Kühle Streifen, 1930,
Kunsthalle Bielefeld



Bauhaus-Ausweis von Hermann Gautel,
Dessau, 1927, Familienarchiv



Erich Consemüller, Portrait Hans Martin Fricke,
1924, Landesmuseum für Kunst und Kultur-
geschichte Oldenburg, Nachlass Hans Martin Fricke



Unbekannter Fotograf, Portrait Hin
Bredendieck, Dessau 1928, Sammlung
Freese



László Moholy-Nagy, Komposition mit Kreisen und
Linien, um 1923, Privatsammlung Bremen



Portrait Karl Schwoon, um 1930,
Familienarchiv



Hans Martin Fricke, Bürohaus Ludwig Freytag,
1954–1955, Altburgstraße 17, Oldenburg,
Landesmuseum für Kunst und Kulturgeschichte
Oldenburg



Karl Schwoon, In Memoriam Bauhaus Dessau I,
um 1972, Gouache und Acryl, Landesmuseum für
Kunst und Kulturgeschichte Oldenburg,
Foto Sven Adelaide



Paul Klee, Ein Genius serviert ein kleines Frühstück,
1920, Landesmuseum für Kunst und
Kulturgeschichte Oldenburg, Foto Sven Adelaide



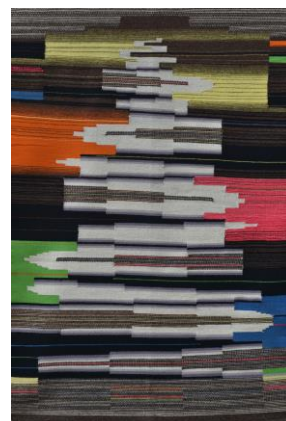
Marianne Brandt und Hin Bredendieck,
Nachtischleuchte, Kadem Nr. 702, 1928-29,
Sammlung Zweck&Form, Foto Sven Adelaide
© VG Bild-Kunst, Bonn 2019



Josef Hartwig, Bauhaus-Schachspiel Model XVI,
1924, Landesmuseum für Kunst und Kultur-
geschichte Oldenburg, Foto Sven Adelaide,
© VG Bild-Kunst, Bonn 2019



Hermann Gautel, Einrichtungsgeschäft „für die
wohnung ...“, Burgstraße 4, Landesmuseum für
Kunst und Kulturgeschichte Oldenburg



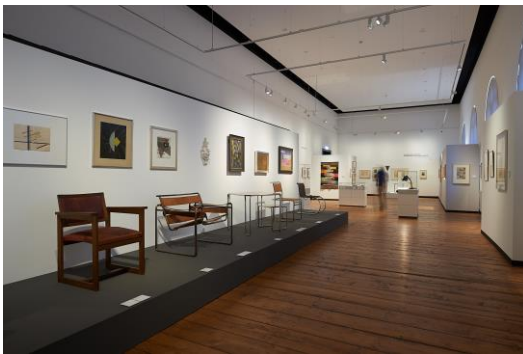
Margarete Willers, Wandbehang Bewegung,
vermutlich 1928-29, Leinen, Wolle, Mischgewebe,
Nachlass Margarete Willers, Besitz Ruth Küpper



Ausstellungsansicht „Zwischen Utopie und
Anpassung – Das Bauhaus in Oldenburg“, 2019,
Foto Sven Adelaide, Landesmuseum für Kunst
und Kulturgeschichte Oldenburg



Ausstellungsansicht „Zwischen Utopie und
Anpassung – Das Bauhaus in Oldenburg“, 2019,
Foto Sven Adelaide, Landesmuseum für Kunst
und Kulturgeschichte Oldenburg



Ausstellungsansicht „Zwischen Utopie und
Anpassung – Das Bauhaus in Oldenburg“, 2019,
Foto Sven Adelaide, Landesmuseum für Kunst
und Kulturgeschichte Oldenburg



Ausstellungsansicht „Zwischen Utopie und
Anpassung – Das Bauhaus in Oldenburg“, 2019,
Foto Sven Adelaide, Landesmuseum für Kunst
und Kulturgeschichte Oldenburg